

# Anfrageformular **Energieführungssystem**

**Kundeninformationen**

Projekttitel:

Anfragenummer:

**Energieführungssystem für**

Firma:

Datum:

Straße:

PLZ:

Ort:

Interessent

Kunde

Kabelschlepp-Kundennummer:

Name:

E-Mail:

Telefon:

Abteilung:

Einkauf

Elektrokonstruktion

Mechanische Konstruktion

sonstige:

**Anzubietende Anzahl:**

Einmalig

Stück/Jahr

**Umfang der Anfrage:**

Flatveyor



Cleanveyor

**Versand:**

Standard

Versand als Seefracht

sonstige:

**Bitte die Installationsvariante wählen:**

einseitige Anwendung

gegenläufige Anwendung

**INV 1**Horizontale Anordnung,  
freitragend**INV 4**Vertikale Anordnung,  
hängend**INV 5**Vertikale Anordnung,  
stehend**Umgebungsbedingungen:**

Die Kette wird betrieben:

in der Halle

draußen

beides

Temperaturbereich von

°C bis

°C

Sonstige Umgebungsbedingungen: (Staub, Säuren, Laugen, Reinraum, EX-Schutz, hohe Luftfeuchtigkeit, ...)

## Anfrageformular Energieführungssystem

**Einsatzparameter Betrieb:** (bei mehreren Kettentypen bitte dieses Blatt kopieren und ausfüllen)

Verfahrgeschwindigkeit  $v_{max}$ : m/s  
 Beschleunigung  $a_{betrieb}$ : m/s<sup>2</sup>      Quereschleunigung  $a_{quer}$ : m/s<sup>2</sup>  
 Verfahrhäufigkeit ca.: n/Min      n/h      n/Tag      n/Jahr

**Einbaubedingungen:** (nicht notwendig bei INV 7!)

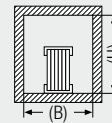
Bewegte Zusatzlast (als Richtwert vorab)  $q_z$ :  kg/m (siehe Leitungs- bzw. Schlauchbelegung; Schläuche inkl. Medium)

Max. Verfahrweg  $L_s$ :  mm

Festpunktversatz  $L_y$ :  mm      Schubrichtung      Zugrichtung

Zulässige Einbaubreite (B): mm

Zulässige Einbauhöhe (H): mm



### Leitungen

Nummer	Material (Außenmantel)	Menge [Einheiten]	Nennspannung [V]	Auslegungstemperatur [°C]	Ader- oder Paaranzahl	Leiterquerschnitt AWG oder SQ	Schweißen notwendig	Außen Ø [mm]	Gewicht [kg/m]	Zulässiger Biegeradius	Überlänge (Mitnehmer) [mm]	Überlänge (Festpunkt) [mm]
1.	PVC	2	300	80	4P	25AWG	Ja	6,3	0,06	45	300	200
2.												
3.												
4.												
5.												
6.												
7.												
8.												

### Schläuche

Nummer	Material (Außenmantel)	Menge [Einheiten]	Farbe	Außen Ø [mm]	Innen Ø [mm]	Gewicht [kg/m]	Zulässiger Biegeradius	Überlänge (Mitnehmer) [mm]	Überlänge (Festpunkt) [mm]
1.	PUR	3	Blue	6	4	0,02	55	300	200
2.									
3.									
4.									
5.									
6.									
7.									

Wir behalten uns vor das Angebot abweichend von den hier gemachten Angaben mit der technisch sinnvoller Variante auszulegen.  
 Auf die Abweichungen von den hier gemachten Angaben wird im Angebot hingewiesen.