

# ROBOTRAX® System

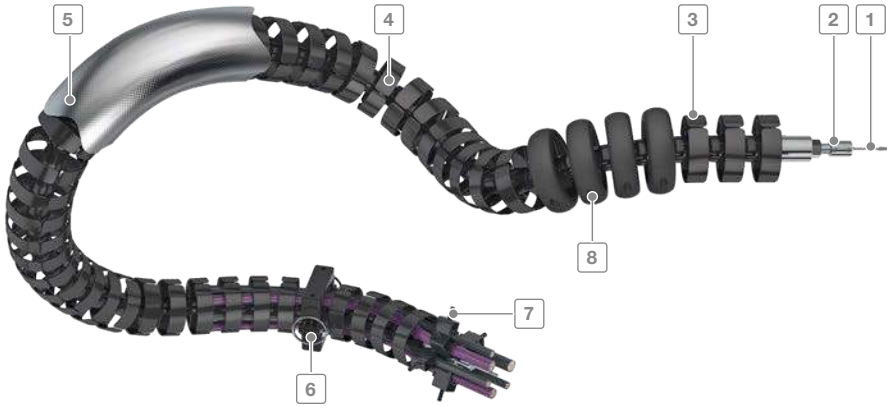
## Energieführungen für 3D-Bewegungen



Marken für die TSUBAKI KABELSCHLEPP GmbH sind als nationale  
oder internationale Registrierung in den folgenden Ländern geschützt:  
kabelschlepp.de/trademarks

Änderungen vorbehalten.

# ROBOTRAX® System | Übersicht



Innen-  
höhe

10  
31

Innen-  
breite

27  
64

kabelschlepp.de/  
robotrax

- 1 Stahlseil zur Übertragung von extrem großen Zugkräften
- 2 Spannstück zur Arretierung der Kettenglieder
- 3 Spezial-Kunststoff für lange Lebensdauer
- 4 Offene Konstruktion
  - Schnelle Leitungsbelegung durch einfaches Eindrücken der Leitungen
  - Einfache Kontrolle aller Leitungen
- 5 Für unterschiedliche Umgebungsbedingungen sind Schutzhüllen bzw. Hitzeschilde aus unterschiedlichen Materialien lieferbar
- 6 Schnellspanhalter zur Fixierung und Weiterführung
- 7 Zugentlastung mit LineFix Bügelschellen
- 8 Schutz vor harten Schlägen, übermäßigem Verschleiß und gleichzeitiger Begrenzung des Biegeradius durch Protector

## Eigenschaften

- Für dreidimensionale Schwenk- und Drehbewegungen einsetzbar
- Optimal für die lange Lebensdauer der Leitungen:
  - Der Mindest-Biegeradius wird nicht unterschritten
  - Die Leitungen können über drei Kammern getrennt werden
- Auch für Drehtische bestens geeignet



Schnellspanhalter auf Drehplatte



Aktiver Rückholmechanismus durch die PBU – Rückholeinheit



Schnelle Leitungsbelegung durch einfaches Eindrücken der Leitungen

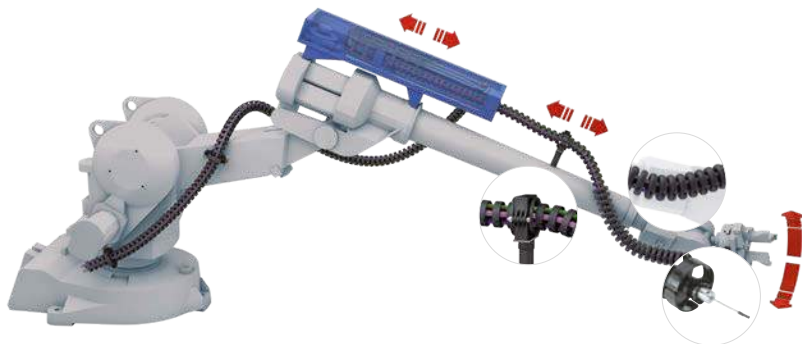


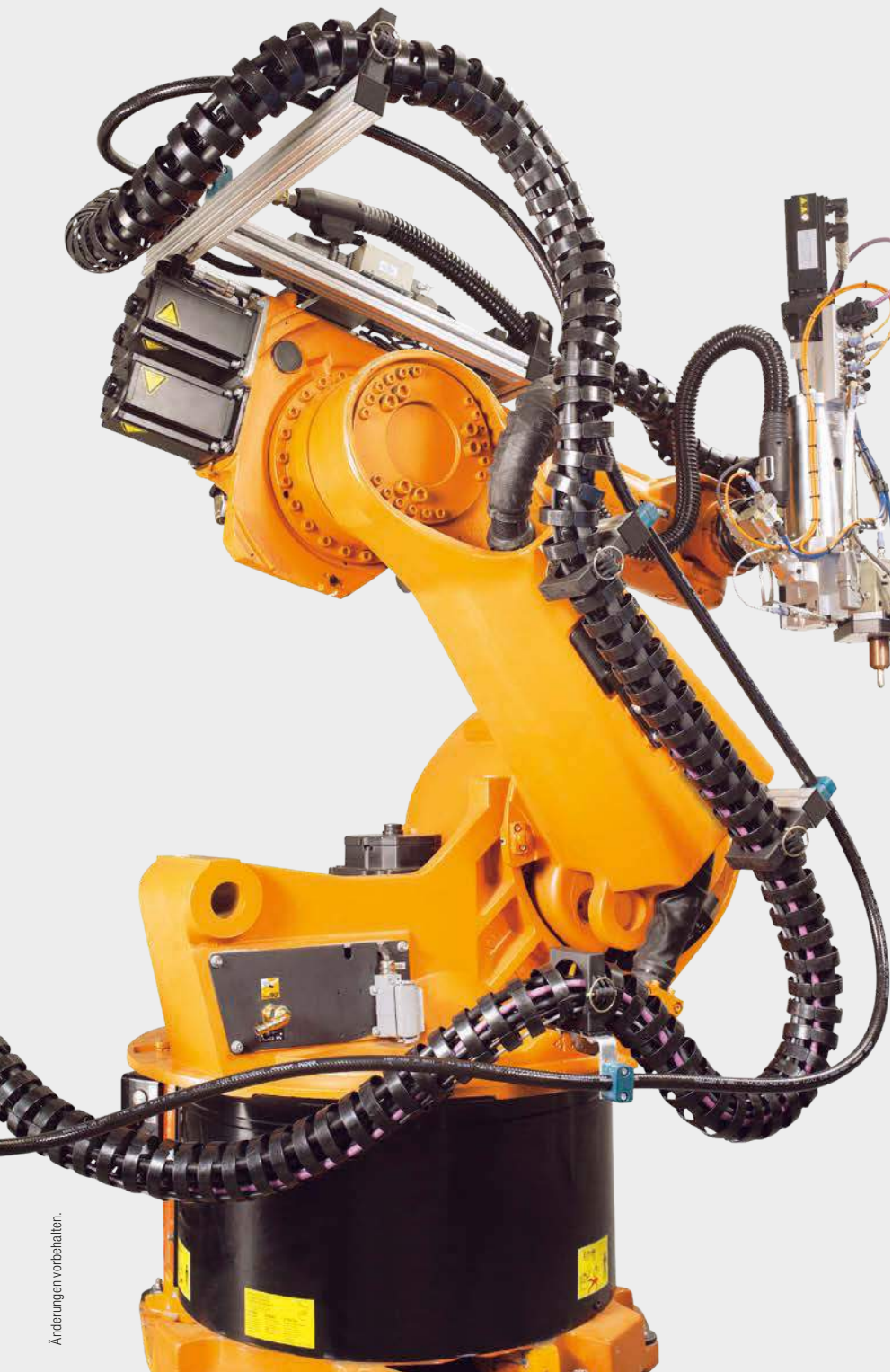
Zugentlastung zur sicheren Fixierung der Leitungen

**Legende für Kurzzeichen  
auf Seite 12**
**Konstruktionsrichtlinien  
ab Seite 60**
**Technischer Support:  
technik@kabelschlepp.de**
**online-engineer.de**  
Energieketten-Konfigurator

Typenreihe	Öffnungsvariante	$h_i$	$B_i$	$D_a$	$t$	$KR$	Radiale Verdrehmöglich- keit [°]	Zusatz- last $\leq$ [kg/m]	Leitungs- $d_{max}$ [mm]	Seite
		[mm]	[mm]	[mm]	[mm]	[mm]				
<b>R040</b>		10	27	40	21,5	70 [75]	$\pm 450$	0,7	8,5	556
<b>R056</b>		14	39	56	32	90 [105]	$\pm 300$	1,1	11	556
<b>R075</b>		22	52	75	40	125 [140]	$\pm 215$	4	18	556
<b>R085</b>		24	54	85	40	130 [170]	$\pm 215$	5	20	556
<b>R100</b>		31	64	100	40	130 [175]	$\pm 215$	6	27	556

Werte in [ ] gelten bei Verwendung von Protectoren





# ROBOTRAX® System

Innen-  
höhe



Innen-  
breite



[kabelschlepp.de/](http://kabelschlepp.de/)  
robotrax

# ROBOTRAX®

**Legende für Kurzzeichen  
auf Seite 12**

**Teilung**  
21,5 – 40 mm

**Innenhöhen**  
10 – 31 mm

**Innenbreiten**  
27 – 64 mm

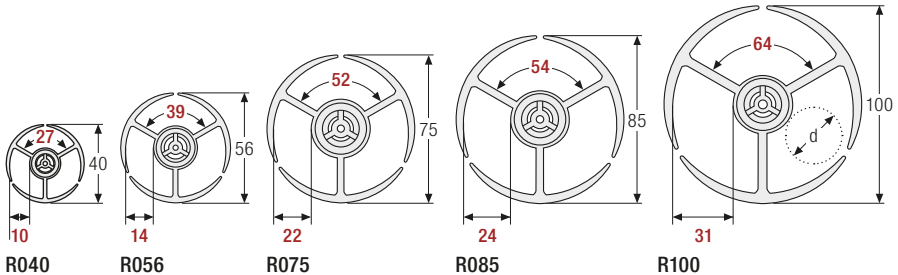
**Krümmungsradien**  
80 – 195 mm

**Konstruktionsrichtlinien  
ab Seite 60**

## Kettenglieder

Die Grundkonstruktion von ROBOTRAX® besteht aus Kunststoffgliedern. Diese haben auf beiden Seiten kugelförmige Schnappverbindungen. Die einzelnen Glieder können somit zu einer Energieführungskette zusammengesteckt werden.

Protectoren sorgen dafür, dass der minimale Krümmungsradius in keiner Richtung unterschritten wird. In radialer Richtung ist eine Verdrehung der Glieder möglich (siehe Tabellenwerte). Die Leitungen können in drei Kammern getrennt werden.

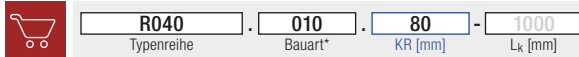

**Technischer Support:  
technik@kabelschlepp.de**


## Abmessungen und Bestellung

Typ	t [mm]	KR [mm]	Radiale Verdrehmöglichkeit auf 1 m Länge [°]	d [mm]	Anzahl Glieder pro m
R040	21,5	70 [ 75]	± 450	2 – 8,5	47
R056	32	90 [105]	± 300	2 – 11	31
R075	40	125 [140]	± 215	3 – 18	25
R085	40	130 [170]	± 215	3 – 20	25
R100	40	130 [175]	± 215	3 – 27	25

Werte in [ ] gelten bei Verwendung von Protectoren

## Bestellbeispiel



\* Bauart 010: einfaches Einrücken der Leitungen

## Berechnung der Kettenlänge

**Kettenlänge  $L_k$** 

$$L_k = n \times t$$

## Stahlseil, Klemm- und Spannstück

Bei schnellen Bewegungen der Roboterarme treten hohe Beschleunigungen und damit große Zugkräfte an der Energieführung auf.

Um diese Zugkräfte übertragen zu können, hat ROBOTRAX® in der Mitte eines jeden Kettengliedes eine Bohrung, durch die ein Stahlseil gezogen wird. Dieses Stahlseil übernimmt die Funktion der Kraftübertragung.

Das Stahlseil wird an beiden Seiten mit einem Klemmstück fixiert. Mit ROBOTRAX® sind somit Beschleunigungen bis zu 10 g realisierbar.

Mit dem Spannstück können die Kettenglieder schnell und einfach auf die gewünschte Spannung eingestellt und jederzeit nachjustiert werden.

### Lange Lebensdauer der Leitungen und Schläuche:

Die Kräfte werden im wesentlichen von der Energieführung übertragen und nicht von Leitungen und Schläuchen.



### Abmessungen

	R040	R056	R075	R085	R100
Ø Seil [mm]	1,8	2,5	3,0	3,0	4,0

Innenhöhe



Innenbreite



kabelschlepp.de/  
robotrax

## Schnellspanhalter

Die Fixierung und Weiterführung des ROBOTRAX® erfolgt mit Schnellspanhaltern, die mit zwei Schrauben befestigt werden.

Die Schnellspanhalter passen an jedes Kettenglied der jeweiligen Größe. Somit können die Befestigungspunkte dem Bewegungsablauf individuell angepasst werden.

### Schnell geöffnet:

Einfach entriegeln, herausziehen und den Schnellspanhalter öffnen.

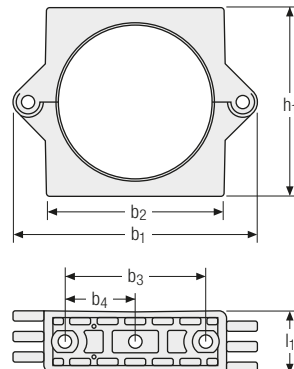


### Abmessungen und Bestellung

	R040	R056	R075	R085	R100
$h_1$ [mm]	54	70	86	105	120
$l_1$ [mm]	15	22	28	30	32
$b_1$ [mm]	82	86	110	133	150
$b_2$ [mm]	50	63	82	96	112
$b_3$ [mm]	36	48	64	72	70
$b_4$ [mm]	18	24	32	36	35

### Verschraubung des Schnellspanhalters:

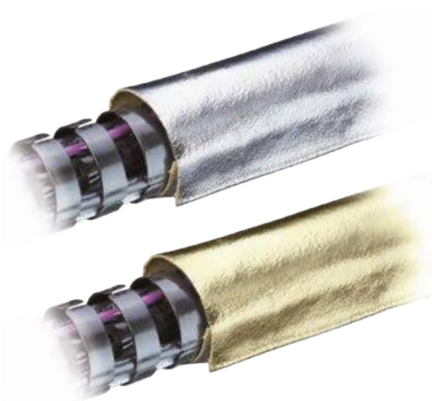
R040, R056 mit Sechskantschrauben M4  
 R075 mit Sechskantschrauben M6  
 R085, R100 mit Sechskantschrauben M8



## Hitzeschild/Schutzhülle

**Hitzeschild:** Der Hitzeschild aus aluminiumbeschichteter Textilfaser schützt das ROBOTRAX® System und eingelegte Leitungen vor Funkenflug, Schweißspritzern und Strahlungshitze.

**Schutzhülle:** Die Schutzhülle aus beschichtetem Polyester schützt vor aggressiven Schneid- und Hydraulikölen sowie vor feinen Stäuben und Farbspritzern.



Bitte bei der Bestellung mit angeben.

## Zugentlastung für Kabelbinder

(verfügbar für alle Typen)

Für die sichere Fixierung der Leitungen.

Die Zugentlastung ist an beiden Enden einsetzbar.



Bitte bei der Bestellung mit angeben.

## Zugentlastung LFR

(für Typen R075, R085 und R100)

Sichere und leitungsschonende Leitungsfixierung.

Auch mehrlagige Leitungsfixierung mit 2- und 3-fach-LineFix® Bügelschellen ist möglich. Es sind mehrere Systeme hintereinander montierbar.

LineFix® Zugentlastungen – siehe Seite 758.



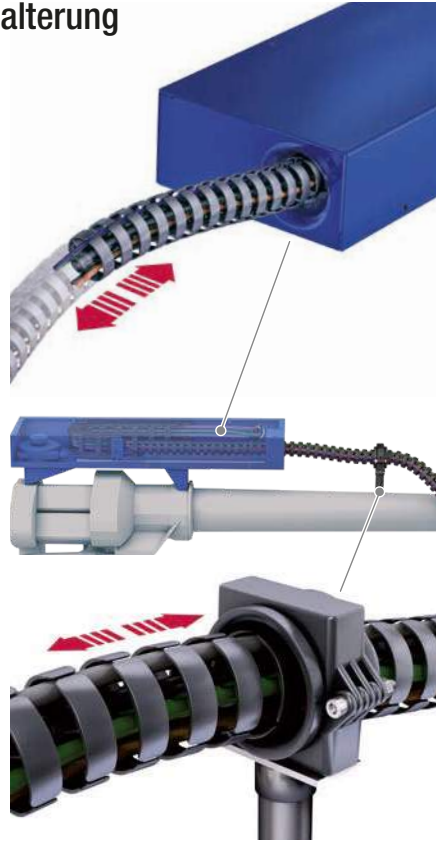
Bitte bei der Bestellung mit angeben.

## PBU Rückholeinheit/Führungshalterung

(verfügbar für alle Typen)

**PBU:** Bei schnellen Bewegungsabläufen und großen Arbeitsräumen schlagen die relativ langen Energieführungen am Roboterarm an. Durch das ständige Anschlagen wird die Lebensdauer der Kette und der darin verlegten Leitungen deutlich verkürzt und es kann zum Ausfall des gesamten Systems kommen. Ausfallzeiten verursachen hohe Kosten und führen zu Problemen im Fertigungsprozess – also heißt es diese zu vermeiden.

 Die PBU ist mit unterschiedlichsten Parametern verfügbar. Bitte sprechen Sie uns an.



**Führungshalterung:** Die Führungshalterung gewährleistet eine definierte Rückführung in die PBU. Dabei gleitet der ROBOTRAX® durch den Halter. Defekte durch das Anschlagen der Energieführung am Roboterarm werden sicher vermieden. Die Führungshalterung ist leicht und zeitsparend zu montieren. Der Halter ist einfach zu öffnen und ermöglicht eine leichte und schnelle Leitungsbelegung. Der Führungshalter ist mit dem Standardhalter kombinierbar und für alle ROBOTRAX®-Größen verfügbar.

Innen-  
höhe

10  
31

Innen-  
breite

27  
64

kabelschlepp.de/  
robotrax

## Protector

Die Lebensdauer der Energieführungen und Leitungen verkürzt sich durch Anschlagen bei schnellen Bewegungsabläufen und großen Arbeitsräumen deutlich. Der Protector schützt die Energieführung vor harten Schlägen, übermäßigem Abrieb und vorzeitigem Verschleiß und dient gleichzeitig als Begrenzung des kleinsten Krümmungsradius. Ausfallzeiten werden minimiert. Es muss nicht die gesamte Energieführung ausgetauscht werden, sondern u. U. nur der Protector.



 Bitte bei der Bestellung mit angeben.



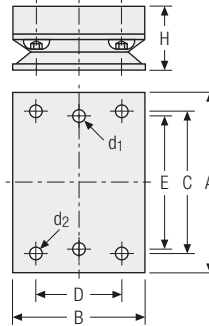
## Drehplatte für Schnellspanhalter

Noch ein Freiheitsgrad mehr an den Befestigungspunkten. Der Schnellspanhalter kann bei Montage auf einer Drehplatte mitdrehen und bietet damit größere Flexibilität bei komplexen Bewegungen des Roboters.



### Abmessungen

	R040	R056	R075	R085	R100
A [mm]	57	65	82	96	112
B [mm]	57	57	57	70	70
C [mm]	43	43	43	75	75
D [mm]	43	43	43	45	45
E [mm]	36	48	64	72	70
H [mm]	25	25	25	34	34
d <sub>1</sub> [mm]	M6	M6	M6	M6	M6
d <sub>2</sub> [mm]	M4	M4	M6	M8	M8



### Set bestehend aus



Bitte bei der Bestellung mit angeben.

## Schraubenfeder für Schnellspanhalter

Bei Montage des Schnellspanhalters auf einer Schraubenfeder kann dieser in alle Richtungen elastisch nachgeben, nachführen, in 3 Dimensionen auslenken und wieder zurückfedern.

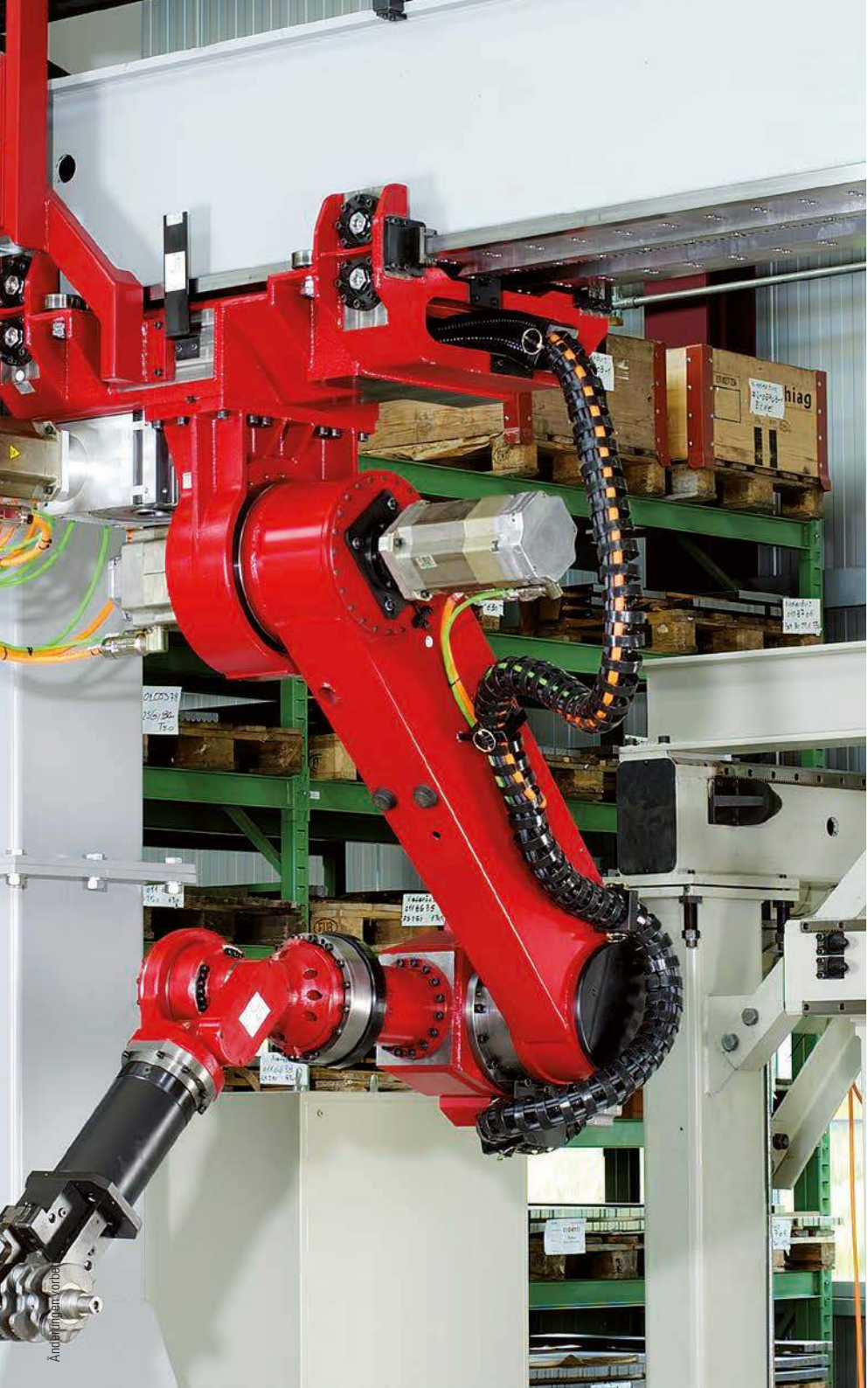


### Abmessungen

	R040	R056	R075	R085	R100
A [mm]	52	64	82	96	112
B [mm]	36	48	64	72	70
C [mm]	5	5	6,5	8,5	8,5
L [mm]	110 150 — — — — —	110 150 190 — — — —	— — 165 230 315 465	— — 165 230 315 465	— — 165 230 315 465



Bitte bei der Bestellung mit angeben.



Andersson GmbH

**ROBOTRAX<sup>®</sup>**  
System

Innen-  
höhe



Innen-  
breite



[kabelschlepp.de/](http://kabelschlepp.de/)  
robotrax