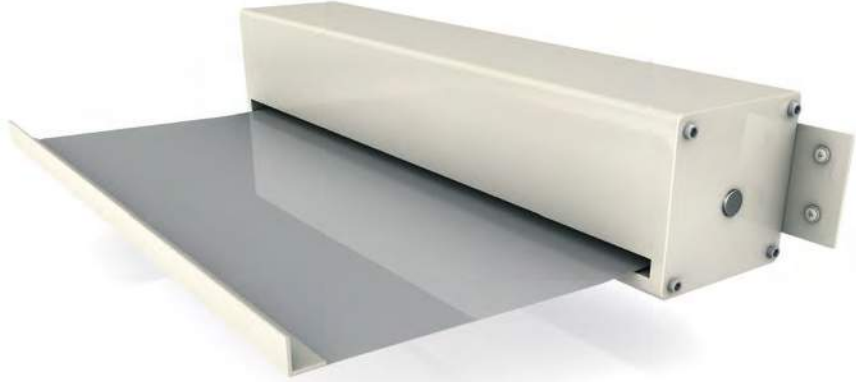




Rollbandabdeckungen

Schutz auf kleinstem Raum

KABELSCHLEPP Rollbandabdeckungen dienen dem Schutz von Gleit- und Führungsbahnen bei Maschinen aller Art.



Eigenschaften

- für hohe Verfahrgeschwindigkeiten
- einfacher Montage
- minimaler Raumbedarf
- hohe Lebensdauer
- kundenindividuelle Fertigung
- kostengünstig

Bauarten

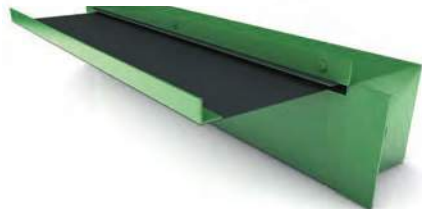
Rollband ohne Gehäuse

Rollbandabdeckungen ohne Gehäuse eignen sich bei beengten Platzverhältnissen und bieten die Möglichkeit einer optimalen Integration in die Maschinenverkleidung.



Rollband mit Gehäuse

Rollbandabdeckungen mit einem zusätzlichen Gehäuse aus Stahl oder Aluminium schützen die Standard-Rollbandabdeckung und ermöglichen eine einfache, auch nachträgliche Montage.



Fon: +49 (0)2762 4003-0

Anfrageformulare – Seite 616

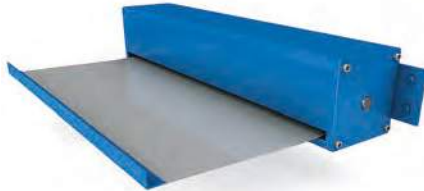
Rollbandabdeckungen mit Kunststoffband

- sicherer Schutz gegen Zerspanungsabfälle, Öle und Kühlemulsionen
- besonders gute Eignung für hohe Verfahrgeschwindigkeiten wegen ihrer geringen Eigenmasse
- geringer Platzbedarf
- hochreißfest aufgrund ihres kunststoffbeschichteten Spezialgewebes
- verschiedene Materialien möglich



Rollbandabdeckungen mit Stahlband

- sehr guter Schutz gegen Zerspanungsabfälle, Öle und Kühlemulsionen
- rost- und säurebeständiger Federbandstahl von 0,2 bis 0,4 mm Dicke
- geeignet für hohe Verfahrgeschwindigkeiten und höhere mechanische Belastungen
- nur mit Gehäuse lieferbar



kabelschlepp.de

Fon: +49 (0)2762 4003-0

Anfrageformulare – Seite 616

587