

Rouleaux supports

Rouleaux montés sur roulements à billes pour une plus grande longévité



Les marques pour TSUBAKI KABELSCHLEPP GmbH sont légalement protégées en tant qu'enregistrement national ou international dans les pays suivants : tsubaki-kabelschlepp.com/trademarks

Sous réserve de modifications.

Rouleaux supports « standard »

Les rouleaux supports servent à soutenir le brin supérieur de la chaîne porte-câble si la longueur autoportante maximale est excédée.

Les rouleaux supports KABELSCHLEPP® sont disponibles pour les séries LS/LSX 1050, S/SX 0650, S/SX 0950, S/SX 1250 et S/SX 1800.

- » Rouleaux supports bon marché en version légère
- » Grande longévité grâce aux rouleaux montés sur roulements à billes
- » Largeur de montage optimisée
- » À n'utiliser que pour des chaînes à deux bandes

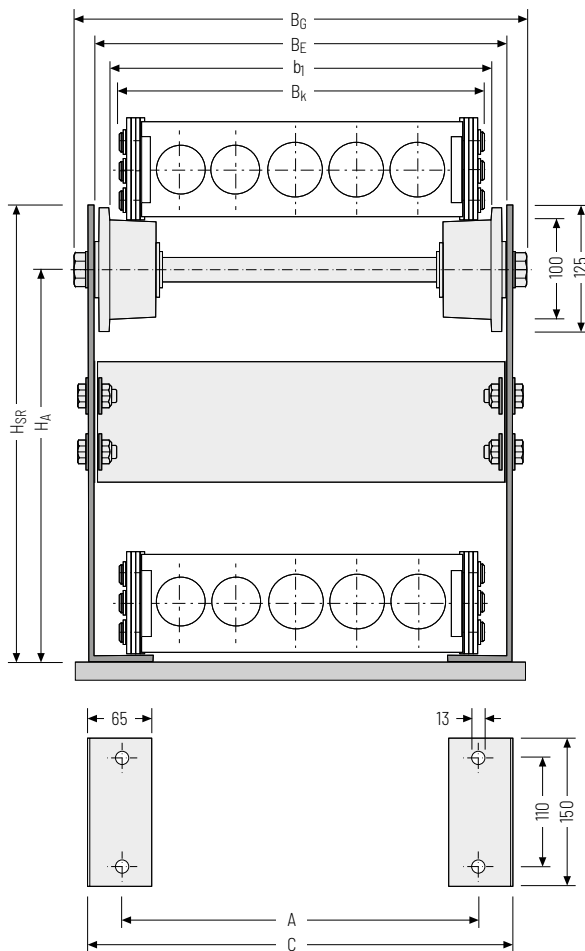


Tableau des mesures des rouleaux supports standard

B_E [mm]	B_G [mm]	b_1 [mm]	H_{SR} [mm]	H_A [mm]	A [mm]	C [mm]
$B_K + 52$	$B_K + 90$	$B_K + 20$	$2 KR + 15$	$2 KR - 50$	$B_K - 10$	$B_K + 60$

Rouleaux supports en version renforcée

Les rouleaux supports servent à soutenir le brin supérieur de la chaîne porte-câble si la longueur autoportante maximale est excédée.

Les rouleaux supports KABELSCHLEPP® en version renforcée sont disponibles pour les séries LS/LSX 1050, S/SX 0650, S/SX 0950, S/SX 1250 et S/SX 1800.

- » Version massive pour contraintes extrêmes
- » Grande longévité grâce aux rouleaux montés sur roulements à billes
- » Pour la série S et les applications à contraintes élevées avec protection contre l'usure dure au manganèse
- » Également disponible en version acier spécial
- » Convient également aux chaînes à plusieurs bandes

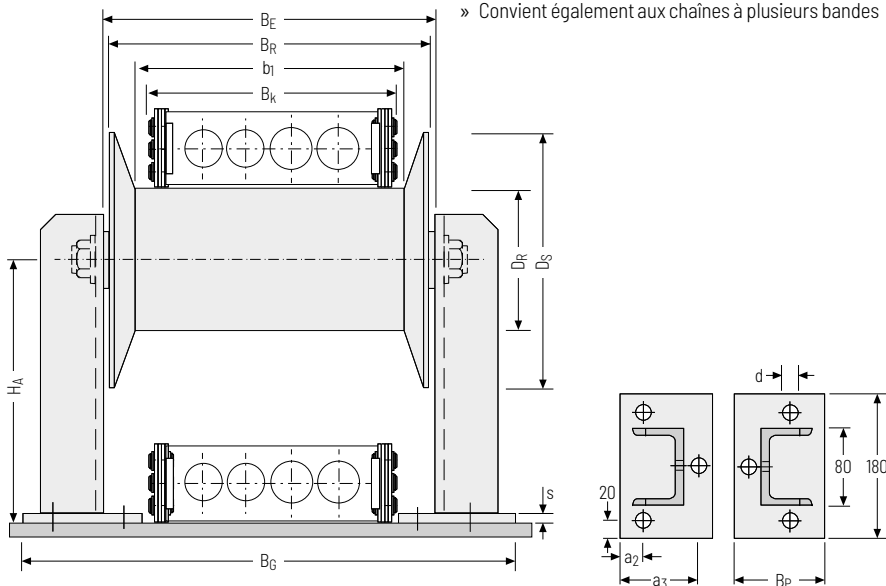


Tableau des mesures des rouleaux supports renforcés

Série type	D_R [mm]	b_I [mm]	B_R [mm]	B_E [mm]	B_G [mm]	D_S [mm]
LS/LSX 1050	120	$B_K + 20$	$B_K + 50$	$B_K + 64$	$B_K + 174$	Ø 200
S/SX 0650	90	$B_K + 15$	$B_K + 45$	$B_K + 59$	$B_K + 169$	Ø 170
S/SX 0950, S/SX 1250, S/SX 1800	120	$B_K + 20$	$B_K + 50$	$B_K + 64$	$B_K + 174$	Ø 200
S/SX 2500	220	$B_K + 30$	$B_K + 60$	$B_K + 74$	$B_K + 184$	Ø 300



Diamètre du rouleau support $D_R = 114$ mm, pour version en acier spécial standard. La hauteur de l'axe H_A doit être ajustée en conséquence.

Tableau des mesures des chevalets

Série type	H_A [mm]	B_P [mm]	a_2 [mm]	a_3 [mm]	d [mm]	s [mm]
LS/LSX 1050	2 KR - 60	100	20	80	Ø 18	8
S/SX 0650	2 KR - 45	80	20	-	Ø 14	8
S/SX 0950, S/SX 1250, S/SX 1800	2 KR - 60	100	20	80	Ø 18	8
S/SX 2500	2 KR - 110	100	20	80	Ø 18	8



Série
MT

Série
XLT

Système
ROBOTRAX®

FLATVEYOR®

CLEANVEYOR®

Série
LS/LSX

Série
S/SX

Série
S/SX-Tubes

Accessoires

TRAXLINE®