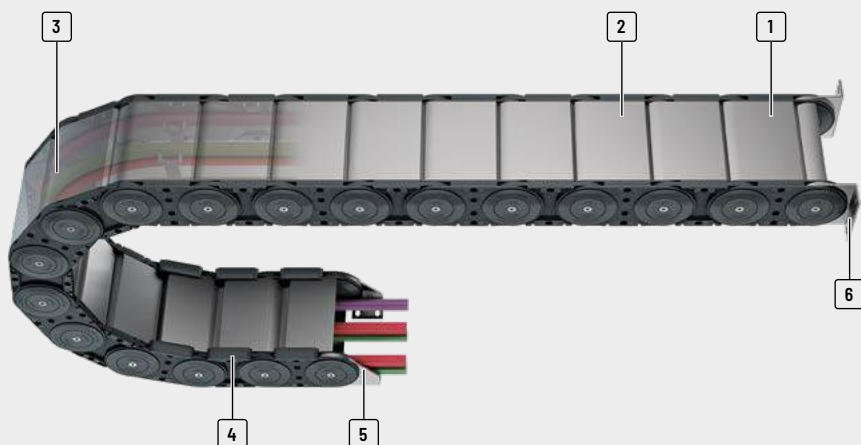


# Série XLT

Tubes avec largeurs de chaînes variables



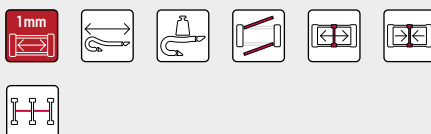
Les marques pour TSUBAKI KABELSCHLEPP GmbH sont légalement protégées en tant qu'enregistrement national ou international dans les pays suivants : [tsubaki-kabelschlepp.com/trademarks](http://tsubaki-kabelschlepp.com/trademarks)



- 1 Capot en aluminium disponible avec **largeur d'incrément de 1 mm**
- 2 Quadruple vissage pour contraintes extrêmes
- 3 S'ouvre à l'intérieur et à l'extérieur pour la pose des câbles
- 4 Patins amovibles
- 5 Entretoise d'assemblage stable en acier
- 6 Raccord à bride

## Propriétés

- » Grandes dimensions
- » Poids propre faible
- » Transmission des forces optimale par grand système de butée (principe du couvercle)
- » Bandes de chaînes en plastique en combinaison avec capots en aluminium
- » Versions avec entretoises en aluminium en largeur d'incrément de 1 mm disponible avec une largeur intérieure de jusqu'à 1000 mm
- » Ouverture des deux côtés
- » Grand choix de possibilités de séparation des câbles
- » Avec serre-câbles en option



**Systèmes de couvercles vissés pour stabilité maximale même avec de grandes largeurs de chaînes**



**Patins remplaçables pour une longue durée de vie dans les utilisations replongeantes**



**Entretoise d'assemblage stable en acier (différentes variantes de raccords)**



**Multiples possibilités de séparation des câbles**

Série  
MTSérie  
XLTSystème  
ROBOTRAX®

FLATVEYOR®

CLEANVEYOR®

Série  
LS/LSXSérie  
S/SXSérie  
S/SX-Tubes

Accessoires

TRAXLINE®

Série	Variante d'ouverture	Type d'entretoise	$h_i$ [mm]	$h_G$ [mm]	$B_i$ [mm]	$B_k$ [mm]	$B_i$ - Cran [mm]	t [mm]	KR [mm]	Charge add. ≤ [kg/m]	Câble $d_{max}$ [mm]

## XLT1650



RMD

105

140

200 - 1000

268 - 1068











1

165

300 - 550

65

84

Config. autoportante			Config. replongeante			Répartition intérieure				Mouvement			Page	
Course ≤ [m]	$v_{max}$ ≤ [m/s]	$a_{max}$ ≤ [m/s <sup>2</sup> ]	Course ≤ [m]	$v_{max}$ ≤ [m/s]	$a_{max}$ ≤ [m/s <sup>2</sup> ]	TS0	TS1	TS2	TS3	Accro à la verti- cale ou debout	Couchée sur le côté	Application circulaire		
										•	•	•	•	636

Série  
MT

Série  
XLT

Système  
ROBOTRAX®

FLATVEYOR®

CLEANVEYOR®

Série  
LS/LSX

Série  
S/SX

Série  
S/SX-Tubes

Accessoires

TRAXLINE®

# XLT1650



**Pas de la chaîne**  
165 mm



**Hauteurs  
intérieures**  
105 mm



**Largeurs  
intérieures**  
200 - 1000 mm



**Rayons de  
courbure**  
300 - 550 mm

## Types de séparateurs

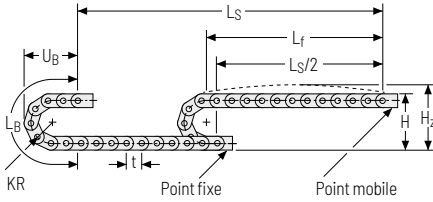


**Entretoise en aluminium RMD** ..... Page **636**

### Système de capot en aluminium

- » Capot en aluminium vissé pour stabilité maximale.
- » Pour des applications générant des copeaux ou salissures grossières.
- » **Extérieur / intérieur** : Vissage facile à desserrer.

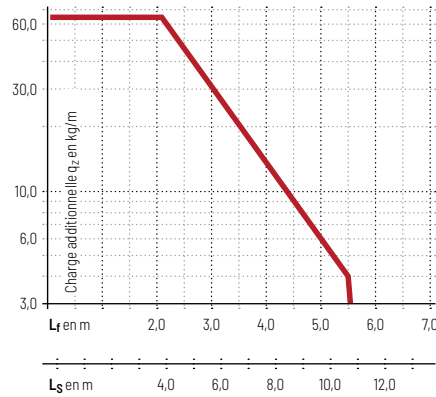
## Configuration autoportante



KR [mm]	H [mm]	H <sub>z</sub> [mm]	L <sub>B</sub> [mm]	U <sub>B</sub> [mm]
300	740	840	1272	535
350	840	940	1430	585
400	940	1040	1587	635
450	1040	1140	1744	685
500	1140	1240	1901	735
550	1240	1340	2058	785

### Abaque des charges pour longueur autoportante en fonction de la charge additionnelle.

Pour les courses plus longues, une flèche de la chaîne porte-câbles est techniquement admissible au cas par cas. Poids propre de la chaîne  $q_k = 13 \text{ kg/m}$ . Avec une largeur intérieure différente, la charge additionnelle maximale change.



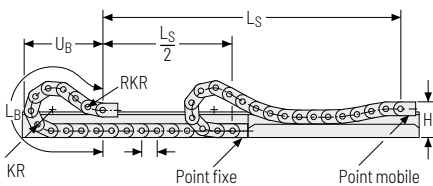
**Vitesse**  
jusqu'à 4 m/s

**Accélération**  
jusqu'à 25 m/s<sup>2</sup>

**Course**  
jusqu'à 11,75 m

**Charge additionnelle**  
jusqu'à 65 kg/m

## Configuration replongeante



**Vitesse**  
jusqu'à 2 m/s

**Accélération**  
jusqu'à 2-3 m/s<sup>2</sup>

**Course**  
jusqu'à 350 m

**Charge additionnelle**  
jusqu'à 65 kg/m

La chaîne porte-câbles replongeante doit être guidée dans un chenal. Voir page 844.

Pour une application replongeante, l'utilisation de patins de glissement est indispensable.

## Entretoise en aluminium RMD – Système de capot en aluminium

- » Capot en aluminium vissé pour stabilité maximale.
- » Pour des applications générant des copeaux ou salissures grossières.
- » Personnalisation par **incrément de 1 mm** disponible.
- » **Extérieur / intérieur** : Vissage facile à desserrer.



Montage des entretoises tous les **1 mm**  $B_i$  de 200 – 1000 mm en largeur par **incrément de 1 mm** (VS : montage intégral)

Série  
MTSérie  
XLTSystème  
ROBOTRAY®

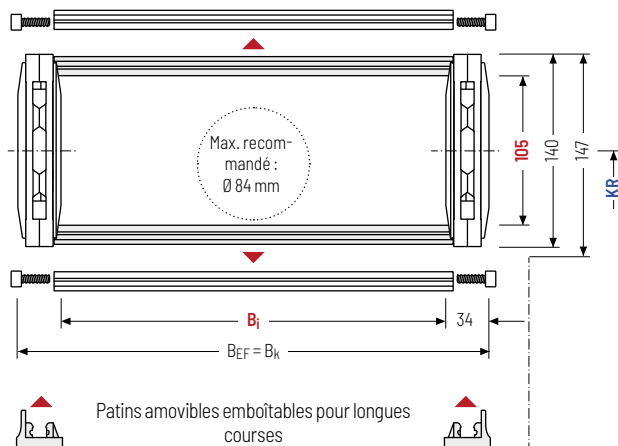
FLATVEYOR®

CLEANVEYOR®

Série  
LS/LSXSérie  
S/SXSérie  
S/SX-Tubes

Accessoires

TRAXLINE®



Le diamètre maximal des câbles dépend fortement du rayon de courbure et du type de câble souhaité. Veuillez nous contacter.

### Calcul de la longueur de la chaîne

#### Longueur de la chaîne $L_k$

$$L_k \approx \frac{L_S}{2} + L_B$$

Longueur de la chaîne  $L_k$  arrondie au pas de la chaîne  $t$

$h_i$ [mm]	$h_G$ [mm]	$h_{G'}$ [mm]	$B_i$ [mm]*	$B_k$ [mm]	$B_{EF}$ [mm]	KR [mm]		$q_k$ [kg/m]				
105	140	147	200 – 1000	$B_i + 68$	$B_i + 68$	300	350	400	450	500	550	10,5 – 15,3

\* largeur de cran de 1 mm

### Exemple de commande



XLT1650

Série

420

 $B_i$  [mm]

RMD

Type de traverse

350

KR [mm]

2850

 $L_k$  [mm]

VS

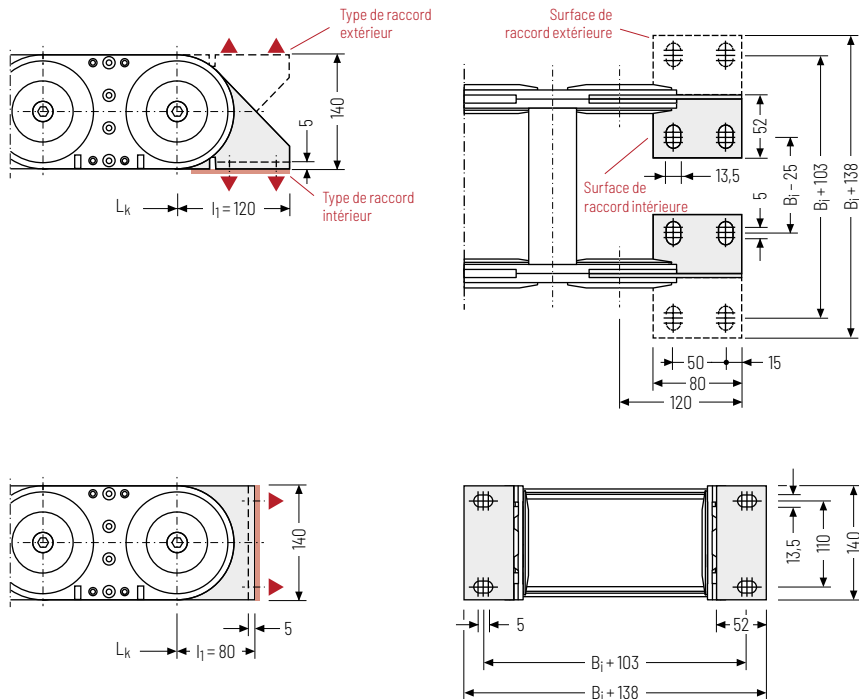
Pos. séparateurs



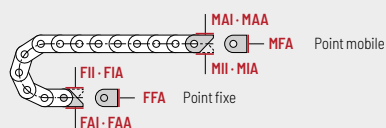


## Pièce de raccord - acier

Cornière d'assemblage en acier. Les variantes de raccord sur le point fixe et sur le point mobile peuvent être combinées et, si nécessaire, modifiées ultérieurement.



## ▲ Possibilités de montage



## Point de fixation

**F** - Point fixe  
**M** - Point mobile

## Méplat de l'élément de raccord

**A** - Surface de raccord extérieure  
**I** - Surface de raccord intérieure

## Type de fixation

**A** - Fixation vers l'extérieur (standard)  
**I** - Fixation vers l'intérieur  
**F** - Raccord à bride

## Exemple de commande



acier	F	A	I
acier	M	A	I
Élément de raccord	Point de fixation	Type de fixation	Méplat de raccord



Nous recommandons d'utiliser des décharges de traction au niveau de point mobile et du point fixe. Voir à partir de la page 904.



TRAXLINE®

Accessoires

Série  
S/SX-Tubes

Série  
S/SX

Série  
LS/LSX

CLEANVEYOR®

FLATVEYOR®

Système  
ROBOTRAX®

Série  
XLT

Série  
MT