

Serre-câbles

Pour une pose optimale en cas
d'utilisation dynamique de câbles



Les marques pour TSUBAKI KABELSCHLEPP GmbH sont légalement
protégées en tant qu'enregistrement national ou international dans
les pays suivants : tsubaki-kabelschlepp.com/trademarks

Serre-câbles

Les serre-câbles KABELSCHLEPP® sont spécialement développés pour une utilisation dans les chaînes porte-câbles. Nous vous proposons la meilleure solution pour les domaines d'application les plus différents. Le choix de la

décharge de traction dépend du type de câble, de la longueur de la chaîne porte-câble et de la situation de montage.



Serre-câbles à vis LineFix® Page 878

- » Géométrie optimisée des pieds pour un logement sûr dans le profil C.
- » Pour un câble et deux ou trois câbles l'un au-dessus de l'autre.
- » Pour des rails C avec une largeur de fente de 11 mm.



Peignes serre-câbles Page 882

- » Force de fixation plus élevée comme peigne serre-câbles unilatéral.
- » Transmission des forces homogène en direction de traction et de poussée.



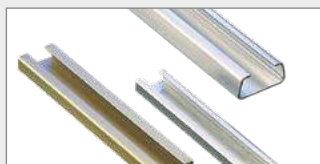
Serre-câbles SZL Page 884

- » Préserve les câbles grâce à un large enserrage des câbles.
- » Montage facile sans outils.



Serre-câbles en bloc Page 885

- » Pour la décharge de traction des tuyaux flexibles.



Profils de montage Page 886

- » Profils de montage pour pièces serre-câbles

Série
MTSérie
XLTSystème
ROBOTRAX®

FLATVEVOR®

CLEANVEVOR®

Série
LS/LSXSérie
S/SXSérie
S/SX-Tubes

Accessoires

TRAXLINE®

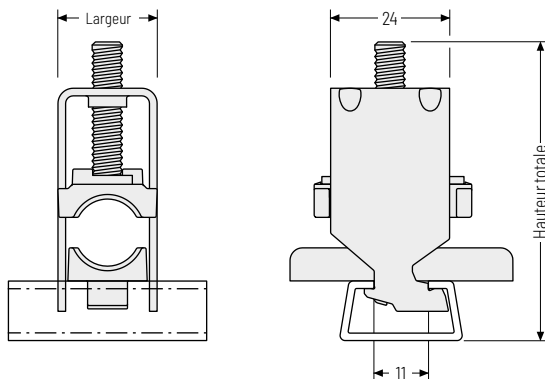
Série
MT

- » Pour des rails C avec une largeur de fente de 11 mm.
- » Pour un, deux ou trois câbles l'un au-dessus de l'autre.
- » Géométrie optimisée des pieds pour un logement sûr dans le profil C.
- » Protection anti-corrosion de grande qualité du corps du boîtier revêtu par peinture par immersion cathodique (KTL).
- » Design de fente avec nervure de maintien pour une fixation sûre des câbles.
- » Design arrondi préservant les câbles des éléments du bac.
- » Également disponible en **version acier inoxydable (ER 1S)**

Système
ROBOTRAY®

FLATVEYOR®

CLEANVEYOR®



La hauteur totale indiquée est une valeur de référence. La hauteur réelle dépend entre autres du diamètre du câble et des caractéristiques du câble.

Construction de fente avec géométrie optimisée.

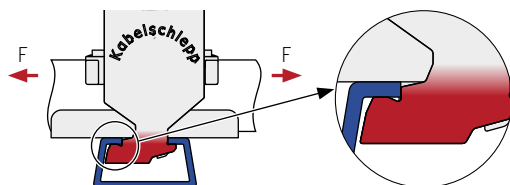
Grâce aux nervures de maintien, les câbles sont fixés sans les abîmer en toute sécurité.



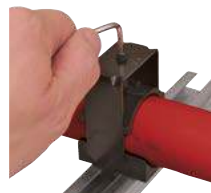
Logement sûr et montage facile

En pratique, les décharges de traction agissent dans les deux sens du câble. Les serre-câbles à vis peuvent ainsi transmettre des forces de traction élevées quelle que soit la direction.

Contrairement aux serre-câbles à vis ordinaires, la géométrie des pieds de Line-Fix® garantit la transmission de forces de traction extrêmement élevées de manière homogène dans les deux directions. Le bec de retenue fixe le pied une fois vissé en toute sécurité dans le profil C et empêche que l'étrier ne bascule en cas de charges indépendamment de la direction de force ou de montage.



Montage facile même avec un espace libre réduit par tige filetée avec six pans creux.

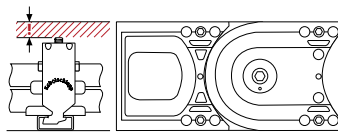


Accessoires




TRAXLINE®

Observer la hauteur minimale

Pour les chaînes porte-câbles avec brin supérieur et inférieur glissant l'un sur l'autre, la hauteur de construction de la décharge de traction ne doit pas être supérieure à la hauteur du maillon de la chaîne !




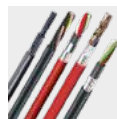
Dimensions

Type	Désignation	N° matériau pour un LineFix® complet	N° matériau pour un LineFix® en acier inoxydable complet (ER 1S)	Ø min. des câbles [mm]	Ø max. des câbles [mm]	Nombre de câbles	Largeur [mm]	Hauteur totale pour Ø max. de câble incl. profil C* [mm]
Serre-câble simple								
	LF 12-1	13630	13731	6	12	1	16	55
	LF 14-1	13631	13732	12	14	1	18	52
	LF 16-1	13632	13733	14	16	1	20	54
	LF 18-1	13633	13734	16	18	1	22	56
	LF 20-1	13634	13735	18	20	1	24	59
	LF 22-1	13635	13736	20	22	1	26	61
	LF 26-1	13636	13737	22	26	1	30	70
	LF 30-1	13637	13738	26	30	1	34	74
	LF 34-1	13638	13739	30	34	1	38	78
	LF 38-1	13639	13740	34	38	1	42	82
LF 42-1	13640	13741	38	42	1	46	91	
Serre-câble double								
	LF 12-2	13641	13742	6	12	2	16	73
	LF 14-2	13642	13743	12	14	2	18	74
	LF 16-2	13643	13744	14	16	2	20	82
	LF 18-2	13644	13745	16	18	2	22	86
	LF 20-2	13645	13746	18	20	2	24	91
	LF 22-2	13646	13747	20	22	2	26	95
	LF 26-2	13647	13748	22	26	2	30	108
	LF 30-2	13648	13749	26	30	2	34	121
	LF 34-2	13649	13750	30	34	2	38	129
	Serre-câble triple							
	LF 12-3	13650	13751	6	12	3	16	98
	LF 14-3	13651	13752	12	14	3	18	98
	LF 16-3	13652	13753	14	16	3	20	105
	LF 18-3	13653	13754	16	18	3	22	111
	LF 20-3	13654	13755	18	20	3	24	118
	LF 22-3	13655	13756	20	22	3	26	130

* N° matériau 3934

 Autres dimensions sur demande.

 Couple de serrage recommandé :
Max. 3 Nm pour câbles électriques compatibles avec les chaînes de traction



câbles TRAXLINE® pour chaînes porte-câbles

Vous trouverez des câbles électriques très flexibles spécialement développés, optimisés et testés pour une utilisation dans les chaînes porte-câbles, sur tsubaki-kabelschlepp.com/traxline

Flexibilité maximale avec doubles fentes combinables

Les kits standard des serre-câbles à vis LineFix® en dimensions LF/LFX 12 offrent encore plus de flexibilité et de possibilités de montage grâce à l'extension avec les nouvelles fentes doubles et contre-fentes. Grâce à

l'optimisation des différents diamètres de câbles et pour des hauteurs combinables individuellement, quasiment toutes les demandes peuvent être concrétisées.

Fente double
LD12 d6s12



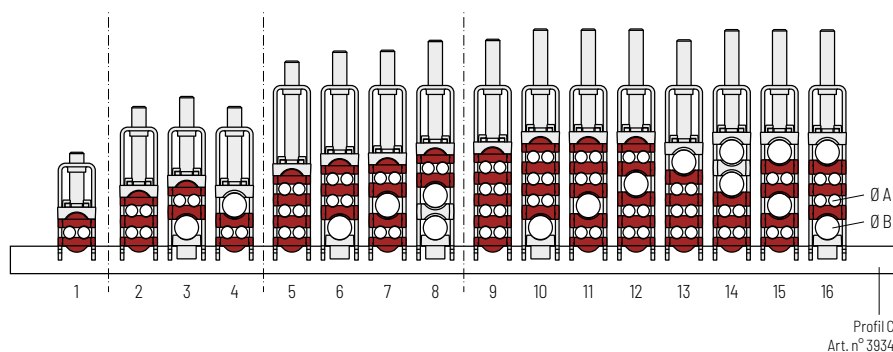
Fente double
LD12 d6d6



Contre-fente
LG12 d6

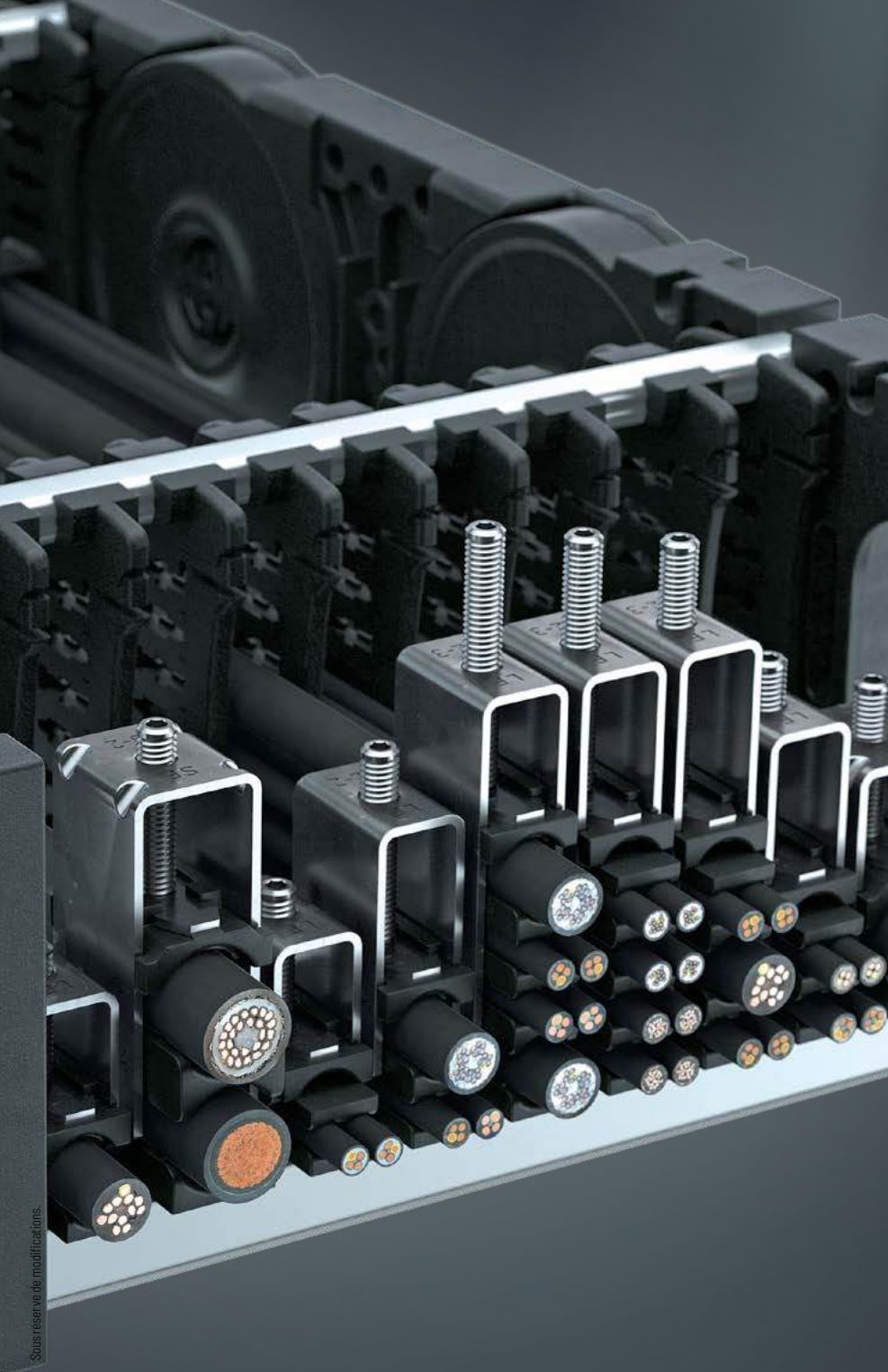


Possibilités de combinaisons | Dimensions



	N° matériau pour un LineFix® complet	N° matériau pour un LineFix® en acier inoxydable complet (ER 1S)	Ø de câble A [mm]	Ø de câble B [mm]	Nombre de câbles	Largeur [mm]	Hauteur totale pour Ø max. de câble incl. profil C* [mm]
1	13757	13773	3-6 (2x)	-	2	16	51
2	13758	13774	3-6 (4x)	-	4	16	70
3	13759	13775	3-6 (2x)	6-12 (1x)	3	16	74
4	13760	13776	3-6 (2x)	6-12 (1x)	3	16	70
5	13761	13777	3-6 (6x)	-	6	16	89
6	13762	13778	3-6 (4x)	6-12 (1x)	5	16	94
7	13763	13779	3-6 (4x)	6-12 (1x)	5	16	94
8	13764	13780	3-6 (2x)	6-12 (2x)	4	16	98
9	13765	13781	3-6 (8x)	-	8	16	98
10	13766	13782	3-6 (6x)	6-12 (1x)	7	16	103
11	13767	13783	3-6 (6x)	6-12 (1x)	7	16	103
12	13768	13784	3-6 (6x)	6-12 (1x)	7	16	103
13	13769	13785	3-6 (6x)	6-12 (1x)	7	16	98
14	13770	13786	3-6 (4x)	6-12 (2x)	6	16	103
15	13771	13787	3-6 (4x)	6-12 (2x)	6	16	103
16	13772	13788	3-6 (4x)	6-12 (2x)	6	16	102

* Art. n° 3934



Sous réserve de modifications.

Série
MT

Série
XLT

Système
ROBOTRAX®

FLATVEYOR®

CLEANVEYOR®

Série
LS/LSX

Série
S/SX

Série
S/SX-Tubes

Accessoires

TRAXLINE®

Série
MTSérie
XLTSystème
ROBOTRAY®Série
FLATVEYOR®Série
CLEANVEYOR®Série
LS/LSXSérie
S/SXSérie
S/SX-Tubes

Accessoires

TRAXLINE®

Pour une décharge de traction séparée ou la fixation des câbles hors de la chaîne porte-câble - convient à toutes les chaînes porte-câbles.

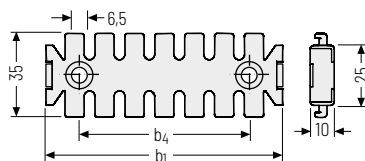
Les peignes serre-câbles sont dotés de dents des deux côtés. Ainsi, chaque câble peut être fixé en toute sécurité avec deux serre-câbles.

- » Fixation sûre avec deux ou quatre serre-câbles
- » Force de fixation plus élevée comme peigne serre-câbles unilatéral
- » Transmission des forces homogène en direction de traction et de poussée
- » Déplacement minimisé des câbles



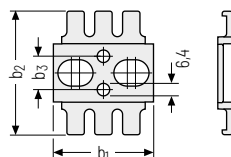
Peigne serre-câbles avec raccords de profil C

N° mat.	b ₁ [mm]	b ₄ [mm]	Nombre de dents
53654	49	21	2 x 3
53655	74	46	2 x 5
53656	99	71	2 x 7
53657	124	96	2 x 9
53658	149	121	2 x 11
53659	174	146	2 x 13
76550	54	21	2 x 3
76551	79	46	2 x 5
76552	104	71	2 x 7
76553	129	96	2 x 9
76554	154	121	2 x 11
76555	179	146	2 x 13

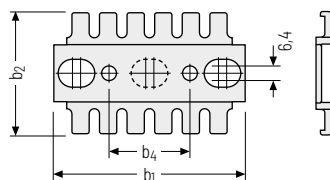


Peigne serre-câbles

N° mat.	b ₁ [mm]	b ₂ [mm]	b ₄ [mm]	Nombre de dents
53983	43,2	53	14	2 x 3
53684	60,0	53	14	2 x 4
57350	61,0	70	20	2 x 4



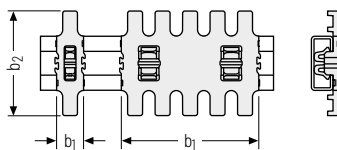
N° mat.	b ₁ [mm]	b ₂ [mm]	b ₄ [mm]	Nombre de dents
53984	63,2	53	15,2	2 x 4
53985	83,2	53	35,2	2 x 6
53986	108,2	53	60,2	2 x 8
53685	85,0	53	25,0	2 x 6
53686	110,0	53	50,0	2 x 8
53687	135,0	53	75,0	2 x 10
53688	160,0	53	100,0	2 x 12
57351	86,0	70	20,0	2 x 6
57352	111,0	70	40,0	2 x 8
57354	136,0	70	65,0	2 x 10
57355	161,0	70	90,0	2 x 12
57356	186,0	70	115,0	2 x 14
57357	211,0	70	140,0	2 x 16
57358	236,0	70	165,0	2 x 18
57359	261,0	70	190,0	2 x 20



Peigne serre-câbles variable pour profilés C

Les peignes serre-câbles variables peuvent être combinés à volonté dans les variantes 1x et 5x et clipsés dans les profilés C #3931, #3934, #3935 et 3936 (voir page 886).

N° mat.	b ₁ [mm]	b ₂ [mm]	Nombre de dents
3950	12,5	48	2 x 1
3951	62,5	48	2 x 5

Série
MTSérie
XLTSystème
ROBOTRAX®

FLATVEVOR®

CLEANVEVOR®

Série
LS/LSXSérie
S/SXSérie
S/SX-Tubes

Accessoires

TRAXLINE®

Serre-câbles SZL | Aperçu

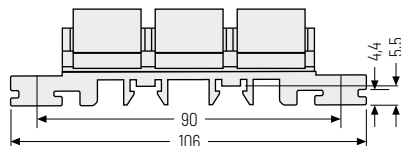
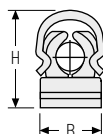
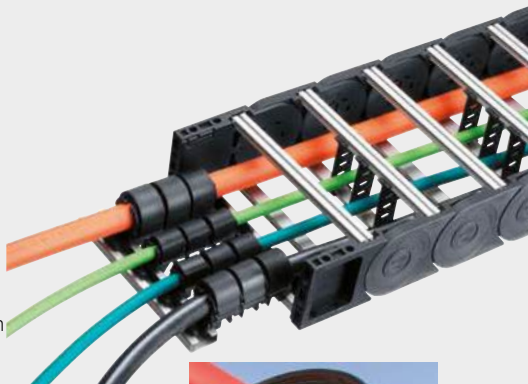
Série
MT

- » Abordable
- » Montage – simple, rapide et sans outils
- » Large enserrage des câbles
- » Faible hauteur de construction
- » Sans vis ni serre-câbles
- » Force de serrage définie par étrier de serrage à ressort
- » Convient aux rails de profil ordinaires
- » Anti-vibrations
- » Longue durée de vie pour applications dynamiques
- » S'utilise même également comme une décharge de traction dans les armoires de commande

Série
XLTSystème
ROBOTRAX®

Dimensions disponibles

Type	N° mat.	Pour Ø de câble [mm]	Largeur B pour Ø min [mm] / Ø max [mm]		Hauteur H [mm]
SZL 8	24989	> 5,0 - 8,0	16	16	28
SZL 10	24990	> 8,0 - 10,5	20	20	30
SZL 14	24991	> 10,5 - 14,5	23	26	35
SZL 18	24992	> 14,5 - 18,0	25	32	40
SZL 22	24993	> 18,0 - 22,0	30	36	44
SZL 27	24994	> 22,0 - 27,0	34	39	50
SZL 32	24995	> 27,0 - 32,0	39	44	56



FLATVEYOR®

CLEANVEYOR®

Série
LS/LSX

Possibilités de fixation



1. Par clipsage dans un profil C



2. Par clipsage sur un profilé-support



3. Par insertion dans deux profils C



4. Par vissage direct

Série
S/SXSérie
S/SX-Tubes

Montage de la décharge de traction SZL



Accessoires

TRAXLINE®

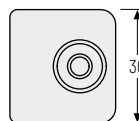
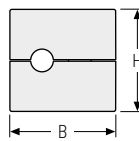
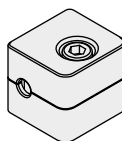
- » Pour la décharge de traction des tuyaux flexibles
- » Avec vis de serrage et écrou de rail-support
- » Tuyaux et câbles
- » Pour profils C avec fentes de 11 mm et 16 mm



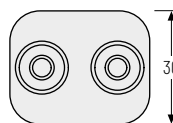
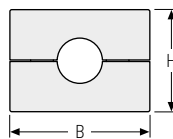
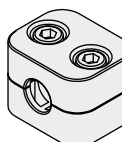
Dimensions disponibles

Type	N° mat.	pour diamètre [mm]	Largeur B [mm]	Hauteur H [mm]
BS 0.06	16701	6-7	28	27
BS 0.07	16702	7-8	28	27
BS 0.08	16703	8-9	28	27
BS 0.09	16704	9-10	28	27
BS 0.10	16705	10-12	28	27
BS 1.06	16706	6-7	37	27
BS 1.07	16707	7-8	37	27
BS 1.08	16708	8-9	37	27
BS 1.09	16709	9-10	37	27
BS 1.10	16710	10-11	37	27
BS 1.12	16711	12-14	37	27
BS 2.14	16712	14-16	42	33
BS 2.16	16713	16-18	42	33
BS 2.18	16714	18-20	42	33
BS 3.20	16715	20-22	50	36
BS 3.22	16716	22-23	50	36
BS 3.23	16717	23-25	50	36
BS 3.25	16718	25-27	50	36
BS 3.27	16719	27-30	59	42
BS 3.30	16721	30-34	59	42
BS 4.32	16722	32-34	59	42
BS 4.34	16723	34-36	71	56
BS 4.35	16724	35-37	71	56
BS 4.38	16725	38-40	71	56
BS 4.40	16726	40-42	71	56
BS 4.42	16727	42-44	71	56
BS 5.45	16728	45-48	86	66
BS 5.48	16729	48-51	86	66
BS 5.51	16731	51-54	86	66

Type BS 0



Type BS 1 - BS 5



 Convient pour les **profils C** avec fente de **11 mm** (art. n° 3931, 3934, 3935, 3936), ainsi que pour les **profils C** avec fente de **16 mm** (art. n° 3932, 3938, 3939)

- » Profils de montage pour pièces serre-câbles - pour tous les serre-câbles ordinaires
- » Longueurs possibles en cran de 1 mm

Série
MTSérie
XLTSystème
ROBOTRAY®

FLATVEYOR®

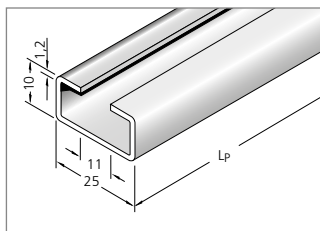
CLEANVEYOR®

Série
LS/LSXSérie
S/SXSérie
S/SX-Tubes

Accessoires

TRAXLINE®

Profil C 25 x 10 mm



Convient à tous les serre-câbles à vis LineFix®

(largeur de fente 11 mm),

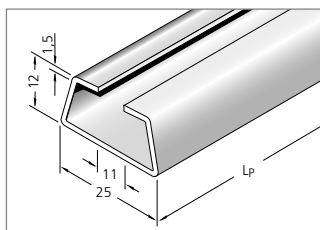
Types LineFix® voir page 878.

Matériau **N° article**

Acier galvanisé 3931

Fixer le profil avec des vis cylindriques M6 - DIN 6912

Profil C 25 x 12 mm



Convient à tous les serre-câbles à vis LineFix®

(largeur de fente 11 mm),

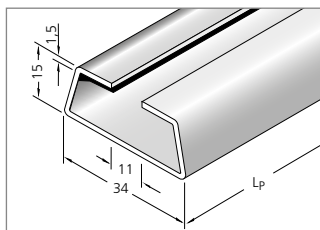
Types LineFix® voir page 878.

Matériau **N° article**

Acier galvanisé 3934

Fixer le profil avec des vis cylindriques M6 - DIN 6912

Profil C 34 x 15 mm



Convient à tous les serre-câbles à vis LineFix®

(largeur de fente 11 mm),

Types LineFix® voir page 878.

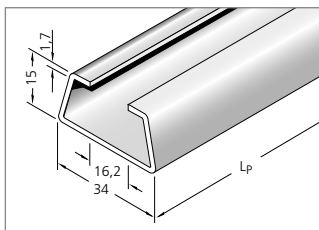
Matériau **N° article**

Acier galvanisé 3935

Acier inoxydable (ER1S) 3936

Fixer le profil avec des vis cylindriques M6 - DIN 6912

Profil C 34 x 15 mm



Convient à tous les colliers ordinaires
(largeur de fente 16 - 17 mm),

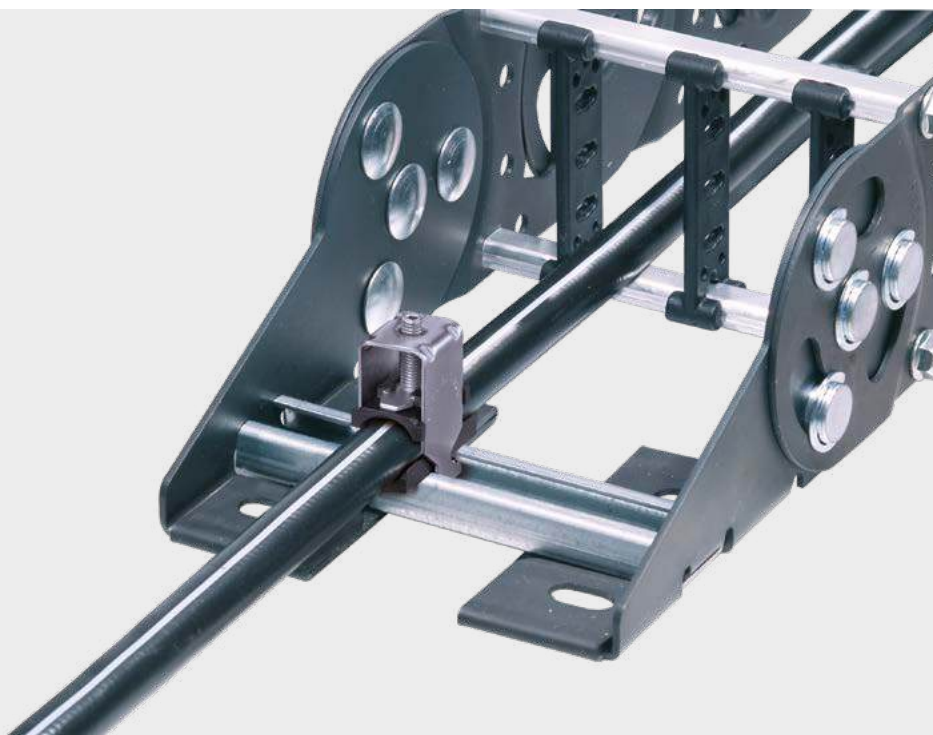
Matériau N° article

Acier 3932

Fixer le profil avec des vis cylindriques M 10 - DIN 6912



Le choix du profil C adapté dépend de l'élément de raccord.



Série
MT

Série
XLT

Système
ROBOTRAX®

FLATVEYOR®

CLEANVEYOR®

Série
LS/LSX

Série
S/SX

Série
S/SX-Tubes

Accessoires

TRAXLINE®