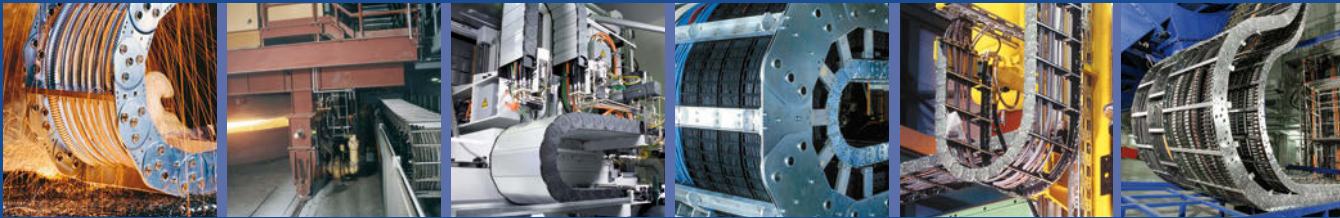


# KABELSCHLEPP



## LÖSUNGEN FÜR STAHLWERKE

ROBUST  
HITZEBESTÄNDIG  
SCHMIERMITTELFREI



## Nur mit Energie kann man etwas bewegen

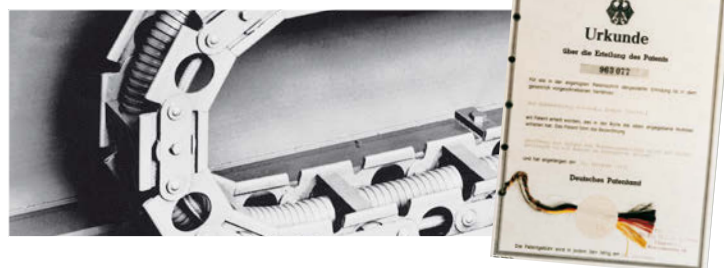
TSUBAKI KABELSCHLEPP ist bereits seit vielen Jahren ein Global Player im Bereich der Energieführungs-Systeme. Unsere Erfolgsgeschichte begann 1954 mit der Erfindung der Stahlkette. Mittlerweile entwickelte sich aus unserer Idee ein weltweiter Markt, in dem sich unsere innovativen Produkte in zahllosen Anwendungen bewähren.

Unsere Energieführungs-Systeme sind in den verschiedensten Branchen rund um den Globus im Einsatz. Von Standard-Anwendungen wie Werkzeugmaschinen, Krananlagen, Waschstraßen oder Medizin- und Labortechnik bis hin zu komplexen Anwendungen wie Industrieroboter, Hochsee-Ölbohrplattformen oder der Raumfahrt.

Neben einer umfangreichen Auswahl an sofort ab Lager lieferbaren Standard-Energieführungen liefern wir auch maßgeschneiderte, speziell auf die individuellen Kundenbedürfnisse ausgerichtete Sonderanfertigungen.

Ob Stahl, Hybrid oder Kunststoff, wir liefern Ihnen die jeweils passende Energieführungskette in Standardbreite oder kundenindividuell im Millimeterraster passgenau gefertigt. Als Komplett-Anbieter liefert TSUBAKI KABELSCHLEPP auch anschlussfertig konfektionierte Energieführungsketten mit Leitungen und Steckverbindungen.

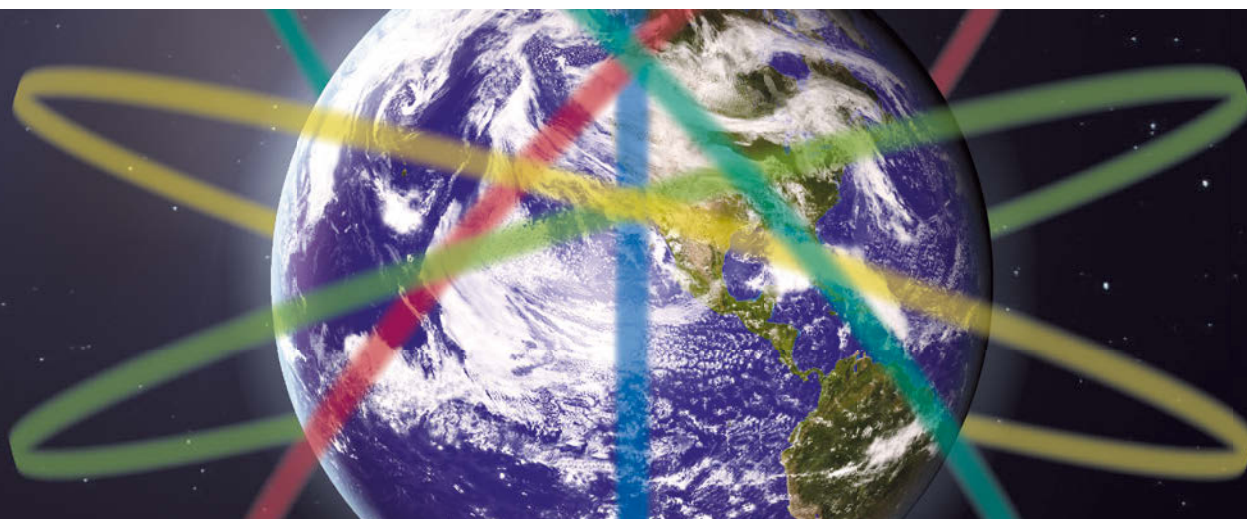
### Das Original vom Erfinder der Energieführungskette



## KABELSCHLEPP + TSUBAKI = MEHR

KABELSCHLEPP gehört zur TSUBAKI-Gruppe und hat die weltweite Federführung für den Bereich der Energieführungs-Systeme übernommen. Bereits seit über 40 Jahren sind beide Unternehmen partnerschaftlich eng miteinander verbunden.

Mit dieser Integration wurde aus einer erfolgreichen Kooperation eine strategische Partnerschaft.



### MEHR Lösungen

Ein noch breiteres Produktsortiment von TSUBAKI und KABELSCHLEPP Energieführungs-Systemen.

### MEHR Innovationen

Schnelle und innovative Produktentwicklung durch konzernweite Entwicklungsressourcen.

### MEHR Service vor Ort

Noch besserer Kundenservice vor Ort durch die Zusammenlegung der TSUBAKI und KABELSCHLEPP Verkaufsteams. KABELSCHLEPP-Produkte sind jetzt auch über das weltweite TSUBAKI Vertriebsnetz verfügbar.

### MEHR Weltweiter Support

Ein gemeinsames Verkaufs- und Service-Netzwerk in über 70 Ländern rund um die Welt – wir sind vor Ort, wenn Sie uns benötigen.

### MEHR Kundennutzen

In dieser Partnerschaft steht auch in Zukunft der Kundennutzen bei Produkten und Service im Mittelpunkt.

## Qualitätsmanagement

TSUBAKI KABELSCHLEPP verfügt über ein Qualitätsmanagement-System, das nach unterschiedlichen Normen, wie z.B. EN ISO 9001 arbeitet. Ausgewählte Produkte werden von namhaften, unabhängigen Stellen getestet und zertifiziert.



### TRAXLINE-Leitungen – entwickelt für den Einsatz in Energieführungen

Langlebig, zuverlässig, preisgünstig

TRAXLINE-Leitungen wurden speziell für den Einsatz in Energieführungsketten entwickelt. Die zuverlässigen, langlebigen und gleichzeitig preisgünstigen TRAXLINE-Leitungen können selbst im Außenbereich unter widrigen Umgebungsbedingungen

eingesetzt werden, wie z.B. in Hafenkran-Anlagen, die hohe Ansprüche an Motor- und Steuerleitungen durch lange Verfahrwege und hohe Verfahrgeschwindigkeiten stellen.



- PVC/PUR-Steuerleitungen
- PUR-BUS-/Koax-/LWL-Leitungen
- PVC/PUR-Motorleitungen
- PUR-Datenleitungen
- PUR-Systemleitungen

### Online-Konfigurator für Energieführungen

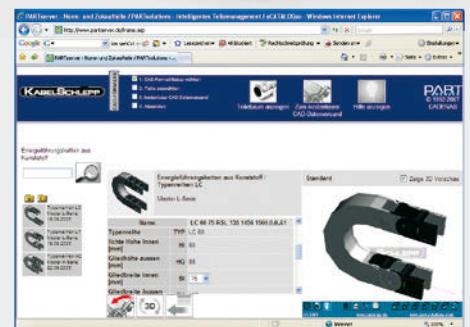
Mit Hilfe unseres **OnlineEngineers** können Sie mit wenigen Mausklicks Ihr optimales KABELSCHLEPP Energieführungs-System auswählen und auslegen. Geben Sie einfach die Parameter Ihrer Anwendung ein und der OnlineEngineer **berechnet automatisch** das KABELSCHLEPP Energieführungs-System mit dem **bestmöglichen Preis-Leistungsverhältnis**. Oder legen Sie mit Hilfe der einfachen Menüführung Schritt für Schritt und ganz individuell die gewünschte Energieführung aus.

Wenn Sie bereits wissen, welche KABELSCHLEPP Energieführungsketten Sie einsetzen möchten, geben Sie einfach die Bestellbezeichnung ein und Sie erhalten alle relevanten Informationen per Mausklick. Alle Funktionen können miteinander kombiniert werden, so daß Sie die erforderlichen Informationen nur einmal eingeben müssen. Per Mausklick können Sie die entsprechenden **2D-Zeichnungen** bzw. **3D-Modelle** sofort herunterladen.



### Verkürzen Sie Ihre Konstruktionszeiten – 2D/3D-Zeichnungen online verfügbar

Unsere 2D-Zeichnungen und 3D-Modelle aus den CAD-Bauteilbibliotheken erleichtern Ihre Konstruktionsarbeit. In den **CADENAS** Bauteilbibliotheken stehen die Produktdaten für unsere Energieführungsketten kostenlos zum Download bereit. Sobald Sie die CAD-Daten ausgewählt haben, können Sie diese abspeichern oder in alle gängigen Formate exportieren zur Übernahme in Ihr CAD-System. Sollten Sie die gewünschten Daten nicht finden, helfen wir Ihnen gerne.



## TOTALTRAX Komplettsysteme

Kosten senken mit TOTALTRAX Komplettsystemen

Unsere erfahrenen System-Spezialisten unterstützen Sie von der Planung und Projektierung bis hin zur Ausführung der Montage. Sie haben nur einen Ansprechpartner für das komplette System. Alle Komponenten sind optimal aufeinander abgestimmt – Energieführungen, Elektroleitungen, Hydraulik- und Pneumatikschläuche sowie Steckverbindungen. Wir liefern das komplette Energieführungs-System Just-In-Time entweder direkt in Ihre Fertigung oder an den Einsatzort.

Alles aus einer Hand:

- Beratung
- Planung
- Projektierung
- Energieführungen
- Motor- und Steuerleitungen
- Komplettgarantie
- Hydraulikschläuche
- Pneumatikschläuche
- Steckverbinder
- Montagebleche
- komplette Montage aller Komponenten

Ein Ansprechpartner  
 + Eine Bestellung  
 + Eine Lieferung  
 + Garantierte Qualität  
 = **TOTALTRAX Komplettsystem**



# KABELSCHLEPP

## ENERGIEFÜHRUNGS-SYSTEME

Energieführungen aus Stahl und Kunststoff  
Energieführungs-System QUANTUM  
Energieführungs-System PROTUM  
Energieführungs-System ROBOTRAX

## TRAXLINE CABLES FOR MOTION

Hochflexible Elektroleitungen für Energieführungen  
TOTALTRAX Komplettsysteme  
Konfektionierte Leitungen



## TSUBAKI KABELSCHLEPP GmbH

Daimlerstraße 2  
D-57482 Wenden-Gerlingen  
Fon: +49 (0)2762 4003-0  
Fax: +49 (0)2762 4003-220  
E-mail: [info@kabelschlepp.de](mailto:info@kabelschlepp.de)  
[kabelschlepp.de](http://kabelschlepp.de)

## FÜHRUNGSBAHNSCHUTZ-SYSTEME

Teleskop-Abdeckungen  
Gliederschürzen  
Bahnabstreifer  
Federbandspiralen  
Faltenbälge  
Schutzeinrichtungen

## FÖRDER-SYSTEME

Scharnierbandförderer  
Kratzerförderer  
Gurtbandförderer



## TSUBAKIMOTO CHAIN COMPANY

1-1-3 Kannabidai  
Kyotanabe, Kyoto 610-0380, Japan  
Fon: +81 774 64-5023  
Fax: +81 774 64-5212  
E-mail: [info@tsubakimoto.com](mailto:info@tsubakimoto.com)  
[tsubakimoto.com](http://tsubakimoto.com)