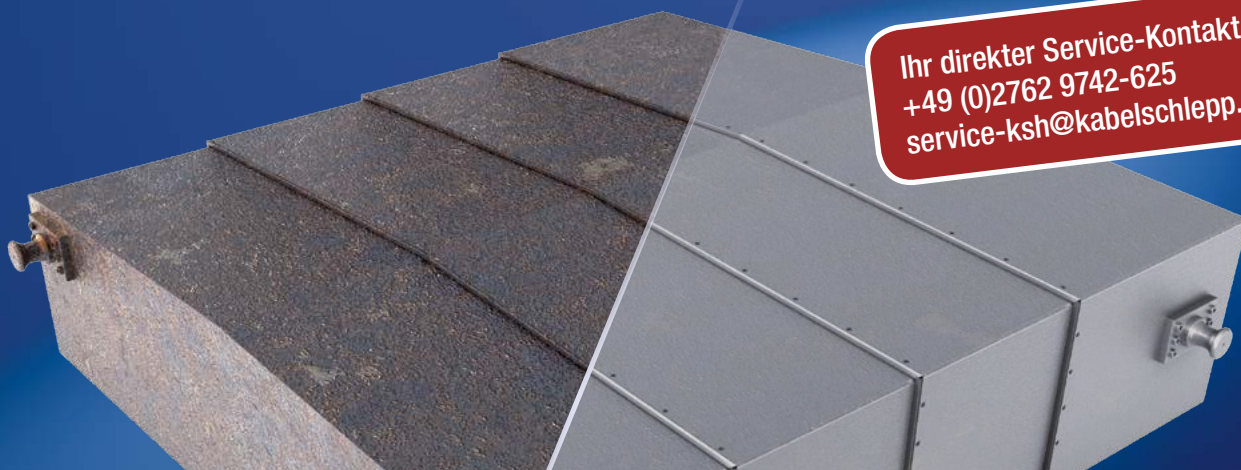




TSUBAKI KABELSCHLEPP

Ihr direkter Service-Kontakt  
+49 (0)2762 9742-625  
[service-ksh@kabelschlepp.de](mailto:service-ksh@kabelschlepp.de)



Teleskopabdeckung | Reparaturservice

## Hervorragender Reparaturservice für Ihre Teleskopabdeckungen

### Sicherheit ist unser Service

Der Schutz von Führungsbahnen, Messsystemen, Antriebselementen und anderen empfindlichen Teilen von Bearbeitungsmaschinen ist unerlässlich. Die Belastung durch Beschleunigung und Geschwindigkeit der Maschinen strapaziert zunehmend die Teleskopabdeckung und führt irgendwann unausweichlich zum Ausfall.

Zwar ist die Lebensdauer unserer Teleskopabdeckungen schon sehr hoch, aber lange Betriebslaufzeiten, Ermüdung und äußere Einflüsse können die Haltbarkeit im Wesentlichen beeinträchtigen. Durch unseren Wartungs- und Reparaturservice sind Sie auf der sicheren Seite – mit allen Vorteilen, die wir Ihnen als Produkthersteller bieten können.



**VORHER**



# Fordern Sie uns heraus!

Von der kompletten Überholung einer Teleskopabdeckung im geplanten Zeitfenster bis zur schnellen Reparatur mit Originalersatzteilen vor Ort – aufgrund unserer langjährigen Erfahrungen als Produkthersteller sind wir mit allen Schwierigkeiten vertraut, die den reibungslosen Betrieb einer Teleskopabdeckung gefährden können.

Je früher Sie mit uns Kontakt aufnehmen, umso mehr Kosten vermeiden Sie – weil wir einem möglichen „Ernstfall“ vorbeugen bzw. schon frühzeitig erkennen können, an welcher Stelle Handlungsbedarf entstehen kann. Dabei sind wir in der Lage, alle gängigen Fabrikate kostengünstig zu reparieren und zu warten. Wir beraten vor Ort, erstellen das Aufmaß für eine Neuanfertigung und demontieren und montieren so schnell wie möglich. Fordern Sie uns heraus!



## Reparaturservice im Werk

Komplette Überholung einer Teleskopabdeckung im geplanten Zeitfenster.



## Vor-Ort-Service

Schnelle Reaktionszeiten, kurze Anreisewege und regionale Techniker zeichnen uns aus.



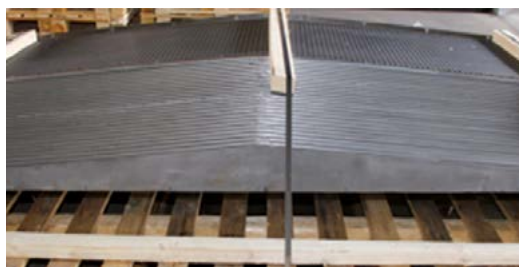
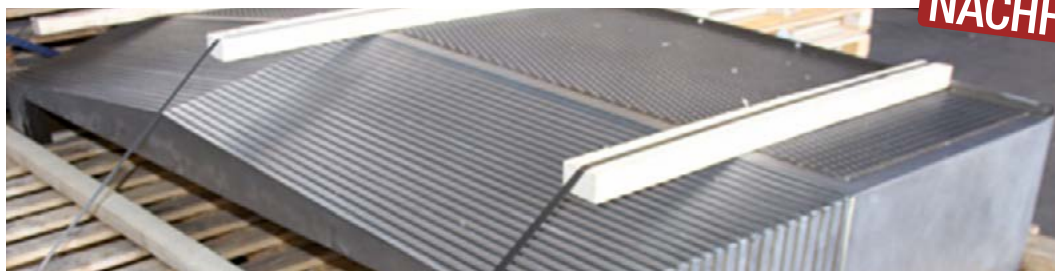
## Hersteller-Gewährleistung

Wir warten und reparieren mit Originalersatzteilen.



## Kosten-einsparung

Sie vermeiden durch die Vor-Ort-Wartung Reparaturbedarf, bevor er entsteht.



### TSUBAKI KABELSCHLEPP GmbH

Daimlerstraße 2  
D-57482 Wenden-Gerlingen  
Fon: +49 2762 4003-0  
Fax: +49 2762 4003-220  
E-mail: [info@kabelschlepp.de](mailto:info@kabelschlepp.de)  
[kabelschlepp.de](http://kabelschlepp.de)

### KABELSCHLEPP GMBH – HÜNSBORN

Wielandstraße 1  
D-57482 Wenden-Hünsborn  
Fon: +49 (0)2762 9742-0  
Fax: +49 (0)2762 9742-699  
E-mail: [ksh@kabelschlepp.de](mailto:ksh@kabelschlepp.de)  
[kabelschlepp.de](http://kabelschlepp.de)

### TSUBAKIMOTO CHAIN COMPANY

1-1-3 Kannabidai  
Kyotanabe, Kyoto 610-0380, Japan  
Fon: +81 (0)774 64-5023  
Fax: +81 (0)774 64-5212  
E-mail: [info@tsubakimoto.com](mailto:info@tsubakimoto.com)  
[tsubakimoto.com](http://tsubakimoto.com)