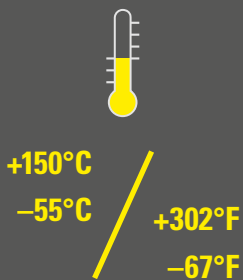
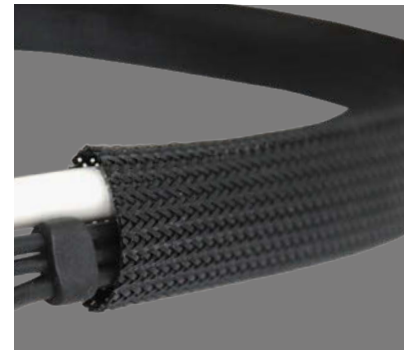


## BPET-CC

PET Geflechtschlauch, kaltschneidbar  
*PET braided hose, cold cut version*



	min.					max.
Temperaturbereich <i>Temperature range</i>						
Flexibilität/Biegesteifigkeit <i>Flexibility/Ductility</i>						
Dynamik <i>Dynamic</i>						
Mechanischer Schutz <i>Mechanical protection</i>						
Brandverhalten <i>Fire precaution performance</i>						
Chemische Beständigkeit <i>Chemical resistance</i>						
Witterungsbeständigkeit <i>Resistance to weathering</i>						

### Material: Polyester

Der FIPJACK® Geflechtschlauch Typ BPET-CC aus hochwertigem PET ist mit einer zusätzlichen Beschichtung versehen, die ein Schneiden mit handelsüblichen Scheren (Kaltschnitt) ohne Ausfransen ermöglicht. Mit BPET-CC können Kabel auch bei minimalen Platzverhältnissen gebündelt und geschützt werden. Das Geflecht bietet sehr gute Schutzwirkung gegenüber Abrieb und gute chemische Beständigkeit.

### Material: Polyester

*This FIPJACK® braided hose type BPET-CC made of high performance PET is specially coated for cold-cut capabilities. Therefore this braided hose can be cut with normal scissors without intention for frizzling. Also at limited application space cables and wires can be efficiently bundled and protected. These braids offer very good protection against chafing and have a good resistance against chemical solvents.*

## BPET-CC

### Produkteigenschaften / Product performances

Anwendungseigenschaften / Application performances	Eigenschaften Characteristics	Maßeinheit Unit	Normen, Spezifikationen Standards, specifications	Bemerkung Remark
Temperaturbereich Temperature range	-55 bis / to +150 -67 bis / to +302	°C °F	IS FIP	
<b>Brandschutzeigenschaften / Fire safety performances</b>				
Halogen- und Cadmium frei Free from halogens and cadmium	ja / yes			
Brandklasse Fire classification	V2		UL 94	
Brandeigenschaft des Produktes Fire characteristic of the product	S4/ST2/SR2		DIN5510-2	
	I3/F2		NF F 16-101 & 102	
Entflammbarkeit Flammability	selbstverlöschend self-extinguishing		FMVSS 302	

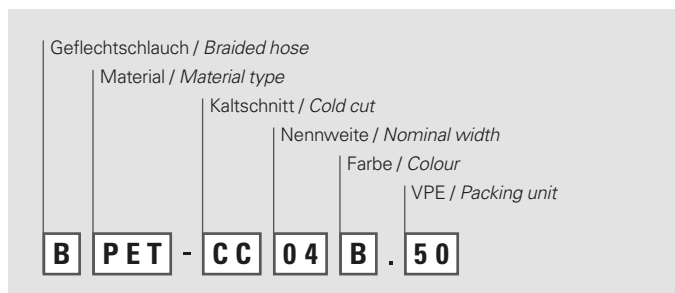
Prüfungen werden nach EN ISO 139 bei 23°C / 50% r. F. durchgeführt (sofern nicht anders angegeben). IS FIP = Interne Spezifikation FIP  
 Tests carried out acc. EN ISO 139 at 23°C / 50% r. h. (if not indicated different). IS FIP = Internal Specification FIP

Artikel-Nr. Part No.	Nennweite Nominal width	Einsatzbereich Range of application		VPE PU
		D <sub>min</sub> in mm	D <sub>max</sub> in mm	
schwarz / black	NW			m
BPET-CC04B.50	04	3	10	50
BPET-CC06B.50	06	4	10	50
BPET-CC08B.50	08	6	11	50
BPET-CC10B.50	10	8	14	50
BPET-CC12B.50	12	10	16	50
BPET-CC14B.50	14	12	20	50
BPET-CC16B.50	16	14	22	50
BPET-CC20B.50	20	18	25	50
BPET-CC25B.25	25	18	33	25
BPET-CC30B.25	30	30	44	25
BPET-CC35B.20	35	30	40	20
BPET-CC40B.20	40	28	42	20
BPET-CC45B.20	45	38	60	20
BPET-CC50B.20	50	45	60	20

Kontaktieren Sie unsere lokale Vertretung oder unseren Kundendienst betreffend der Artikelverfügbarkeit und Lieferzeit sowie weiteren Nennweiten und Farben.  
Please contact our local distribution partner or our customer service regarding product availability, lead time, other sizes and colours.

Langrollen auf Anfrage. / Bulk coils on request.

## Nummernschlüssel / Number code:



Die hier enthaltenen Angaben – einschließlich der Abbildungen und graphischen Darstellungen – entsprechen dem aktuellen Stand unserer Kenntnisse und sind nach bestem Wissen richtig und zuverlässig. Sie stellen jedoch keine verbindliche Eigenschaftszusicherung dar. Der Anwender der aufgeführten Produkte hat in eigener Verantwortung über deren Eignung für den vorgesehenen Einsatz zu entscheiden. Unsere Haftung für dieses Erzeugnis richtet sich ausschließlich nach unseren Liefer- und Zahlungsbedingungen. Spezifikationen können von den FRÄNKISCHE Industrial Pipes (FIP) ohne Vorankündigung geändert werden. Zudem behält sich FIP das Recht vor, ohne Mitteilung an den Käufer an Werkstoffen oder deren Verarbeitungen Änderungen vorzunehmen, die die Einhaltung zutreffender Spezifikationen nicht beeinträchtigen oder sogar verbessern.

The provided data, images and technical specification drawings reflect the current engineering level and are to the best of our knowledge. This does not include any liability regarding the final application. Users of the products have to make their own evaluation to determine the suitability for a specific application. Our liability for these products considers the stated level within our General Conditions only. FRAENKISCHE Industrial Pipes (FIP) reserves the right to adjust specified data and values as well as implementing technical adjustments of the products e. g. change of materials and processing technologies without prior notice as long as the specified values are not reduced.